

体黑色。雄性头顶三角长，单眼三角着生很前，头顶黑色，光亮，被黄褐色长毛；额和颜黑色，密覆白粉被，额前方中央裸。触角黑色，第3节覆褐色粉被；芒黑色，裸。中胸背板黑色，具细刻点，略覆褐色粉被，被短黄毛；小盾片同背板，盾下毛密，白色；侧板黑色，覆红褐色粉被和白毛。腹部明显长于头、胸部，黑色，具紫铜色光泽，毛黄色，短；雄性后足转节刺突粗大，腿节稍粗大，直，腹面具小黑刺，端部具侧刺脊，其上刺较粗大。足黑色，前、中足胫节基部、后足胫节基半部黄褐色或红褐色，各足跗节基部2节红褐色或红黑色；足毛短，大多数淡色，前、后足跗节背面密被黄短毛。翅基半部透明，端半部淡黑色。

共检查7号标本：

四川(峨眉山, 1800-2000m, 1957.VII.6-VIII.20, 4个)、云南(泸水片马, 2300m, 1981.V.26, 1个；维西攀天阁, 2920m, 1981.VIII.22, 1个)、西藏(墨脱, 1300-1700m, 1998.XI.20, 1个)。

分布 四川、云南、西藏(墨脱)；原苏联，蒙古国。

(558) 肖普通木蚜蝇 *Xylota spurivulgaris* Yang et Cheng, 1996 (图 403)

Xylota spurivulgaris Yang et Cheng, 1996: 215.

体长 9mm。

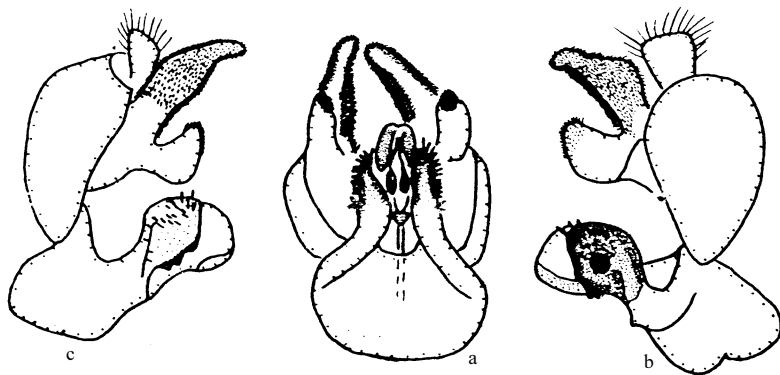


图 403 肖普通木蚜蝇 *Xylota spurivulgaris* Yang et Cheng ♂

a. 雄性外生殖器(腹面观)(male genitalia in ventral view) b. 雄性外生殖器(左侧面观)(male genitalia of left side in lateral view) c. 雄性外生殖器(右侧面观)(male genitalia of right side in lateral view)

雄性 头黑色，具光泽；头顶三角长，被黄长毛，单眼三角着生很前；额和颜两侧覆粉被。触角基部2节黑色，第3节黄褐色。中胸背板黑色，被少量淡色毛；侧板黑色，被白长毛；小盾片盾下毛稀少。腹部收缩，第2、3节交界处最狭；背板黑色，两侧具长毛，第2-4节具橘黄色斑，第3节斑明显。后足转节具瘤状突起，腿节粗大，腹面具前、后两排侧刺脊，胫节弯曲，基腹面具带刺的中脊，约1/3于胫节长；足黑色；胫节基部

1/3 及跗节基部 3 节淡黄色，脛、跗节端部褐色，腹面较背面色深；后足较前、中足色深。翅透明。

检查 1 号标本：

吉林(长白山，900m，1983.VIII.9，1 个)。

分布 吉林。

(559) 金毛木蚜蝇 *Xylota sylvarum* (Linnaeus, 1758) (图版 VIII: 14)

Musca sylvarum Linnaeus, 1758: 592.

Musca longisco Harris, 1758: 83.

Syrphus impiria Rossi, 1790: 289.

Xylota sylvarum (Linnaeus, 1758): Peck, 1988: 226.

体长 14mm。

体黑色。头顶亮蓝黑色，被黄毛；单眼三角着生较前；额和颜黑色，密覆黄粉被，额突前方中央裸；颊裸，亮黑色。触角黑色，第 3 节黑褐色，芒长。中胸背板亮黑色，被黄短毛，后部混杂黑毛；小盾片与侧板同背板。腹部长于头、胸部之和，暗黑色，基部和端部具光泽；第 3 节背板近基部两侧具由黄色平伏密毛组成的毛斑；第 4 背板密被黄色平伏毛；腹部基部两侧白毛长，第 3 节毛短，黑色。后足转节刺突很粗短，腿节略粗大，直，腹侧端半部具 2 排黑刺。足黑色，脛节基半部黄色，端半部褐色或褐黑色，跗节基部 3 节黄色，后足色暗；翅略带黑色，透明，翅痣黄褐色。

共检查 5 号标本：

黑龙江(密山，1970.VIII.29，1 个)、吉林(长白山，850m，1996.VII.21，3 个)、某地(1937.VIII.11，1 个)。

分布 吉林、黑龙江；原苏联，蒙古国；欧洲。

(560) 细长木蚜蝇 *Xylota tenulonga* Yang et Cheng, 1996 (图 404)

Xylota tenulonga Yang et Cheng, 1996: 215.

体长 10mm。

雄性 头黑色，具光泽，头顶三角长，亮黑色，被黄色长毛，单眼三角着生很前；额两侧和颜覆粉被。触角基部 2 节黑色，第 3 节黄褐色。中胸背板黑色，毛淡色，并由不同毛形成纵条；小盾片同背板，盾下毛长、密；侧板被白毛。腹部细长，明显收缩，第 2、3 节交界处最狭；腹背黑色，第 2 节略延长，中间毛较长、密并形成纵条纹，基部褐色，其余黑色具褐斑；第 3 节后缘具褐斑；第 4 节毛较长、密并由褐色毛形成斑纹。